



ラスベガス在住のポリマークレイ作家、リサ・パベルカ。
彼女のオリジナルアイテムで、新しい樹脂粘土の作品をクリエイト！
ポリマークレイのテクニクを200%に拡大します！



テクスチャー
スタンプシート

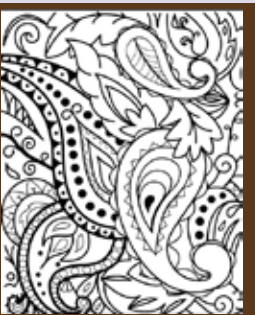
PC3903-□□□□
10.5×13.8cm 素材:ゴム
希望小売価格 ¥1,900



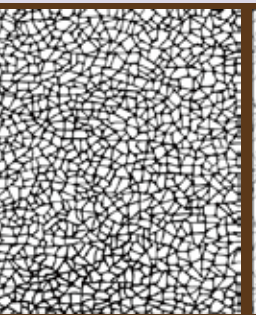
-0172
#527041 ツールドレザー



-0173
#527043 ガーデニングローリー



-0174
#527060 ペイズリー



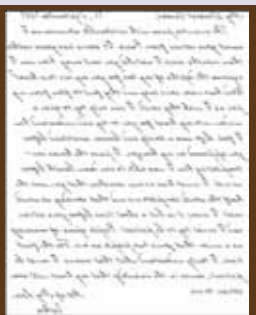
-0175
#527064 クラックル



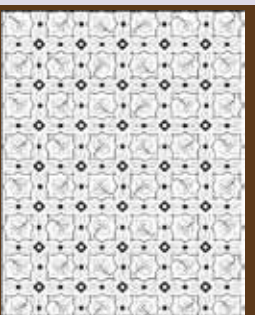
-0176
#527065 フォーリッジ



-0177
#527093 ヴィクトリアンレース



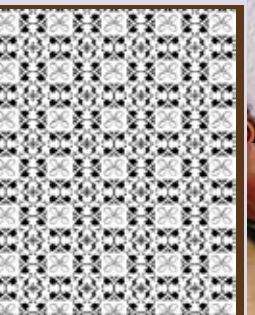
-0178
#527094 ラブレター



-0179
#527096 タンブリングリーブズ



-0180
#527099 フラワー



-0181
#527100 ファンシーチェックス

非常に柔らかで樹脂粘土をはがしやすいシートで今までにない面白い表現が可能になりました。
スタンピングやプッシュ、ピールオフなどパールEXパウダーや箔、カラーホイルと一緒に使えば様々な表現を1枚のシートで楽しめます。
シートを使ったテクニクはLisaのポリマークレイブックに全て掲載されています。



ポリマークレイの新しいテクニク欠かせないアイテム！
新感覚のゴールド、シルバー、メタリックホイルが
全く新しい世界を導き出します。



PC3903-0182
クラフティングホイル
#327007 エクスプレッションズ
シルバー、ゴールド、コパー、パールイリデセント、
スブラッシュ、オイルスリック



PC3903-0183
クラフティングホイル
#327008 ブライト&ボールド
レインボー、パープル、ブルー、レッド、マゼンタ、
グリーン

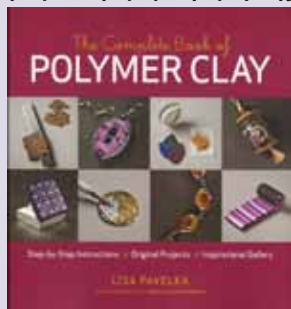


焼成前のプレモの上にホイルを置き、紙またはネル布で30秒こすり剥がすとホイルが転写されます。テクスチャースタンプで模様を付けたり、ローラーにかけてクラックルを作ったり。



12×20cm 各色1枚計6枚入
希望小売価格 ¥1,300

ポリマークレイの最新クリエイティブ
テクニクブック！（英語版）



上記のLisaオリジナルのテクスチャーシートの使い方は勿論、ポリマークレイのブレンディング、ミルフィオリケイン、転写、木目がね、マイカシフト、ホイルテクニク、エンボッシング、モザイク、ステンシルなどのテクニク&クリエイティブなアイデアが満載。



K1337-0001
The Complete Book of
Polymer Clay
222頁 25.3×24cm 著者:LISA PAVELKA
希望小売価格 ¥3,900

硬い樹脂粘土を簡単に柔らかい状態に
コンディショニングできるクレイ！



プレモ、スカルピーにコンディショニングクレイを混ぜ、簡単に柔らかくすることができます。もう少し柔らかくして使いたい、または硬くなってしまった等の樹脂粘土に最大10%まで混ぜられます。

P3902-5011
コンディショニングクレイ28g
希望小売価格 ¥300

粘土にエレガントな輝きを
加えるパールEXパウダー！

プレモやスカルピーの表面にやわらかい筆で塗り、焼成することで定着します。同じパールカラーでも、下のクレイの色により全く違う輝きや色を表わすパールEXパウダーは、世界中のポリマークレイアーティストが使っています。

P1102-□□□□
パールEXパウダー3g
希望小売価格 ¥550



-1013 マイクロパール	-1014 マクロパール	-1015 スーパー コッパー	-1016 アステック ゴールド
-1017 インターフェア レンスレッド	-1018 インターフェア レンスブルー	-1019 インターフェア レンスグリーン	-1020 インターフェア レンスホワイト
-1021 インターフェア レンスゴールド	-1022 ブライト アイエロー	-1002 スーパー パール ゴールド	

パーツの接着に使える
液体のクレイ

クレイ同士や、クレイと他の素材を接着する液体接着剤としてや、印刷物や写真のカラーコピーを美しく転写するのに使います。

P3902-5009
写せる液体ねんど
(リキッドスカルピー) 2oz
希望小売価格 ¥1,700



夢創りのアシスタント



(株)アシーナ TEL:04-7168-7100 FAX:04-7168-7200

URL: http://www.athena-inc.co.jp

表示は税別価格です